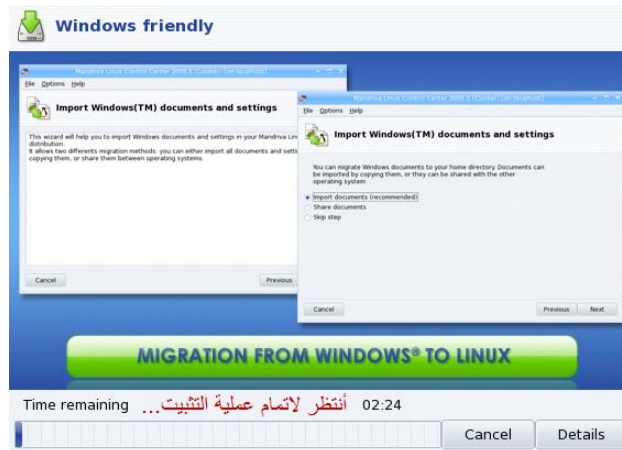




تخبرك هذه الرسالة بإمكانك إكمال عملية التركيب التكميلية سواء من القرص أو من سيرفر شبكة ما، اشر على None واضغط على Next تظهر الصورة التالية:



الصورة التالية تخبرك بإمكانية تركيب أي نوع من أنواع الواجهات الرسومية سواء KDE أو GNOME أو اختيار custom install لأي خدمة من خدمات النظام المتاحة ، اختر الخيار الأول واضغط على التالي تظهر الصورة التالية:



وألان سننتظر قليلاً لإتمام عملية التركيب، وبعد الانتهاء تظهر الصورة التالية لإتمام العمليات الضرورية للتركيب بصورة كامل